

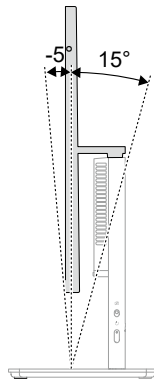
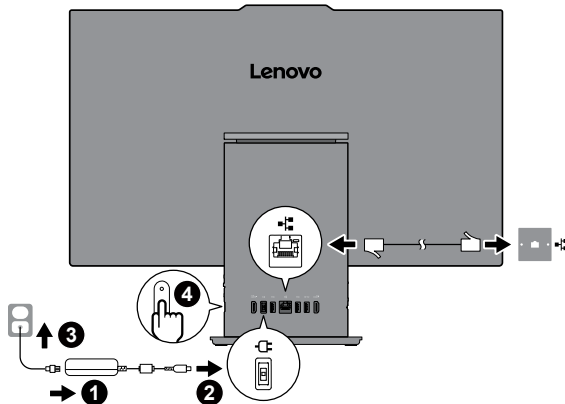


Lenovo
ThinkCentre

ThinkCentre neo 55a 24 Gen 6



Lenovo



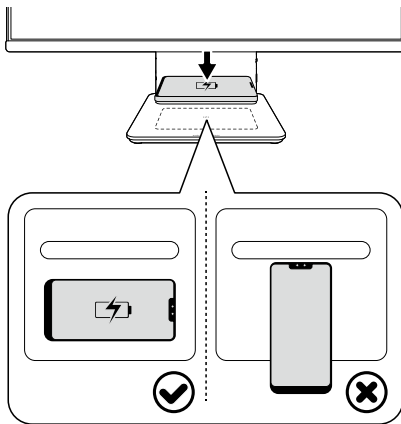
Turn to *User Guide* for USB transfer rates and more product information. | Consultez le *Guide d'utilisation* pour connaître les taux de transfert USB et obtenir d'autres informations sur le produit. | انتقل إلى دليل المستخدم لمعدلات النقل عبر USB ومزيد من المعلومات حول المنتج. | Im *Benutzerhandbuch* finden Sie Informationen zu den USB-Übertragungsraten und weitere Produktinformationen. | Vedere la *Guida per l'utente* per conoscere le velocità di trasferimento USB e ulteriori informazioni sul prodotto. | Raadpleeg de *Gebruikershandleiding* voor USB-overdrachtssnelheden en meer productinformatie. | Ανατρέξτε στον *Οδηγό χρήσης* για την ταχύτητα μεταφοράς USB, καθώς και για περισσότερες πληροφορίες σχετικά με το προϊόν.

* For selected models | Sur certains modèles | لطرز محددة | Für ausgewählte Modelle | Per alcuni modelli | Voor bepaalde modellen | Σε επιλεγμένα μοντέλα



Wireless Charging*

Recharge sans fil* | الشحن اللاسلكي* | Drahtlos Aufladen* | Ricarica wireless* | Draadloos opladen* | Ασύρματη φόρτιση*



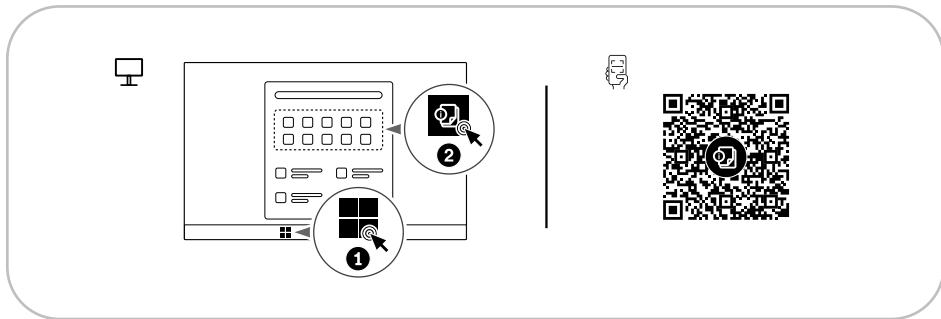
Note: Place the phone horizontally on the center of the wireless charging pad to activate wireless charging. | **Remarque :** pour activer la recharge sans fil, placez le téléphone à l'horizontale au centre du pavé de recharge sans fil. | **ملاحظة:** ضع الهاتف أفقيًا في وسط لوحة الشحن اللاسلكية لتنشيط الشحن اللاسلكي. | **Hinweis:** Legen Sie das Telefon horizontal in die Mitte des Drahtlos-Ladepads, um das drahtlose Aufladen zu aktivieren. | **Nota:** posizionare il telefono in orizzontale sul centro del pad di ricarica wireless per attivare la ricarica wireless. | **Opmerking:** Leg de telefoon horizontaal in het midden van het draadloze oplaadstation om draadloos opladen te activeren. | **Σημείωση:** Τοποθετήστε το τηλέφωνο οριζόντια στο κέντρο της ασύρματης βάσης φόρτισης για να ενεργοποιήσετε την ασύρματη φόρτιση.

* For selected models | Sur certains modèles | لطرز محددة | Für ausgewählte Modelle | Per alcuni modelli | Voor bepaalde modellen | Σε επιλεγμένα μοντέλα



Access User Guide

Accès au *Guide d'utilisation* | الوصول إلى دليل المستخدم | Zugriff auf das *Benutzerhandbuch* | Accesso alla *Guida per l'utente* | *Gebruikershandleiding* vinden | Πρόσβαση στον *Οδηγό χρήσης*



For Barcode Position Only

Printed in China
PN: SP41P85794

[English]

European Union (EU) / United Kingdom (UK) — radio frequency and power

This radio equipment operates with the following frequency bands and maximum radio-frequency power:

Technology	Frequency band [MHz]	Maximum transmit power
WLAN 802.11b/g/n/ax	2400 - 2483.5	< 20 dBm
WLAN 802.11a/n/ac/ax	5150 - 5725	< 23 dBm
WLAN 802.11a/n/ac/ax	5725 - 5875	< 13.98 dBm
Bluetooth BR/EDR/LE	2400 - 2483.5	< 20 dBm

Note: Not all wireless bands may be enabled depending on your product configuration. Usage of this device is limited to indoor locations in the bands 5150 - 5350 MHz.

[Français]

Union européenne (UE) / Royaume-Uni - fréquence radio et alimentation

Cet équipement radio utilise les bandes de fréquences et l'alimentation à haute fréquence maximum suivantes :

Technologie	Bande de fréquence [MHz]	Niveau de puissance de transmission maximal
WLAN 802.11b/g/n/ax	2 400 - 2 483,5	< 20 dBm
WLAN 802.11a/n/ac/ax	5 150 - 5 725	< 23 dBm
WLAN 802.11a/n/ac/ax	5 725 - 5 875	< 13,98 dBm
Bluetooth BR/EDR/LE	2 400 - 2 483,5	< 20 dBm

Remarque : toutes les bandes sans fil ne peuvent pas être activées selon la configuration de votre produit. Ce périphérique ne peut être utilisé qu'à l'intérieur, dans les bandes de fréquence de 5 150 à 5 350 MHz.

[العربية]

الاتحاد الأوروبي (EU) / المملكة المتحدة (UK) — التردد اللاسلكي والطاقة

يعمل هذا الجهاز اللاسلكي وفق نطاقات التردد وطاقة التردد اللاسلكي القصوى التالية:

التقنية	نطاق التردد [ميجاهرتز]	مطاقة الإرسال القصوى
WLAN 802.11b/g/n/ax	2400 إلى 2483.5	> 20 ديسيبل مللي واط
WLAN 802.11a/n/ac/ax	5150 إلى 5725	> 23 ديسيبل مللي واط
WLAN 802.11a/n/ac/ax	5725 إلى 5875	> 13.98 ديسيبل مللي واط
Bluetooth BR/EDR/LE	2400 إلى 2483.5	> 20 ديسيبل ميليوات

ملاحظة: قد لا يتم تمكين جميع النطاقات اللاسلكية بناءً على تكوين المنتج الخاص بك. يقتصر استخدام هذا الجهاز على المواقع الداخلية في النطاقات 5150 - 5350 ميجا هرتز.

[Deutsch]

Europäische Union (EU) / Vereinigtes Königreich (UK) – Funkfrequenz und -leistung

Dieses Funkgerät arbeitet mit den folgenden Frequenzbändern und der folgenden maximalen HF-Leistung:

Technologie	Frequenzband [MHz]	Maximale Übertragungsleistung
WLAN 802.11b/g/n/ax	2.400 - 2.483,5	< 20 dBm
WLAN 802.11a/n/ac/ax	5.150 - 5.725	< 23 dBm
WLAN 802.11a/n/ac/ax	5.725 - 5.875	< 13,98 dBm
Bluetooth BR/EDR/LE	2.400 - 2.483,5	< 20 dBm

Hinweis: Je nach Produktkonfiguration sind möglicherweise nicht alle Frequenzbänder aktiviert. Die Verwendung dieser Einheit ist in den Frequenzbändern zwischen 5.150 und 5.350 MHz auf die Verwendung in Innenbereichen beschränkt.

[Italiano]

Frequenza radio e alimentazione per l'Unione Europea (UE) / il Regno Unito (UK)

Questa apparecchiatura radio funziona con le seguenti bande di frequenza e di alimentazione a radiofrequenza massime:

Tecnologia	Banda di frequenza [MHz]	Potenza massima di trasmissione
WLAN 802.11b/g/n/ax	2.400 - 2.483,5	< 20 dBm
WLAN 802.11a/n/ac/ax	5.150 - 5.725	< 23 dBm
WLAN 802.11a/n/ac/ax	5.725 - 5.875	< 13,98 dBm
Bluetooth BR/EDR/LE	2.400 - 2.483,5	< 20 dBm

Nota: non tutte le bande wireless possono essere abilitate; ciò varia a seconda della configurazione del prodotto. L'utilizzo di questo dispositivo è limitato ad ambienti chiusi nelle bande comprese tra 5.150 e 5.350 MHz.

[Nederlands]

Europese Unie (EU) / Verenigd Koninkrijk (VK) — Radiofrequentie en stroomvoorziening

Deze radioapparatuur werkt met de volgende frequentiebanden en maximaal radiofrequentievermogen:

Technologie	Frequentieband [MHz]	Maximaal zendvermogen
WLAN 802.11b/g/n/ax	2400 - 2483,5	< 20 dBm

Technologie	Frequentieband [MHz]	Maximaal zendvermogen
WLAN 802.11a/n/ac/ax	5150 - 5725	< 23 dBm
WLAN 802.11a/n/ac/ax	5725 - 5875	< 13,98 dBm
Bluetooth BR/EDR/LE	2400 - 2483,5	< 20 dBm

Opmerking: mogelijk zijn niet alle draadloze banden ingeschakeld, afhankelijk van uw productconfiguratie. Gebruik van dit apparaat is beperkt tot binnenshuis in de banden 5150 - 5350 MHz.

[Ελληνικά]

Ευρωπαϊκή Ένωση (ΕΕ) / Ηνωμένο Βασίλειο (ΗΒ) — ραδιοσυχνότητα και λειτουργία

Ο συγκεκριμένος ραδιοεξοπλισμός λειτουργεί στις εζής ζώνες συχνοτήτων και με την εζής μέγιστη ισχύ ραδιοσυχνοτήτων:

Τεχνολογία	Ζώνη συχνοτήτων [MHz]	Μέγιστη ισχύς εκπομπής
WLAN 802.11b/g/n/ax	2.400 - 2.483,5	< 20 dBm
WLAN 802.11a/n/ac/ax	5.150 - 5.725	< 23 dBm
WLAN 802.11a/n/ac/ax	5.725 - 5.875	< 13,98 dBm
Bluetooth BR/EDR/LE	2.400 - 2.483,5	< 20 dBm

Σημείωση: Μπορεί να μην είναι ενεργοποιημένες όλες οι ζώνες ασύρματης σύνδεσης, ανάλογα με τη ρύθμιση παραμέτρων του προϊόντος σας. Η χρήση αυτής της συσκευής περιορίζεται σε εσωτερικούς χώρους στις ζώνες 5.150 - 5.350 MHz.

First Edition
(May 2025)

© Copyright Lenovo 2025.

Lenovo, Lenovo logo, ThinkCentre, and ThinkCentre logo are trademarks of Lenovo. The terms HDMI and HDMI High-Definition Multimedia Interface are trademarks or registered trademarks of HDMI Licensing LLC in the United States and other countries.

LIMITED AND RESTRICTED RIGHTS NOTICE: If data or software is delivered pursuant to a General Services Administration "GSA" contract, use, reproduction, or disclosure is subject to restrictions set forth in Contract No. GS-35F-05925.

Reduce
Reuse
Recycle



For FSC Mix logo only